

Näin toimii Mäkikylän jätevedenpuhdistuslaitos



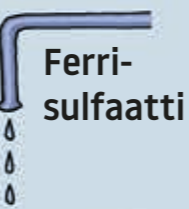
Puhdistamaton jätevesi

Jätevedestä poistetaan suuremmat roskat mekaanisesti välppämällä.



VÄLPPÄYS

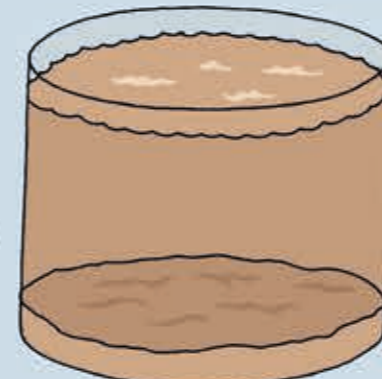
Välppä- ja hiekkajäte



HIEKANEROTUS

Hiekanerotuksessa hiekka laskeutuu altaan pohjalle.

Esiselkeytyksessä vedestä erotetaan raskaammat hiukkaset. Liete pumpataan kuivattavaksi puhdistamon lingoille, josta se kuljetetaan jatkokäsittelyyn.



ESISELKEYTYS

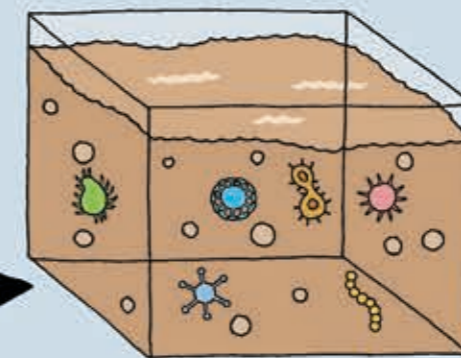


Sakeuttamo

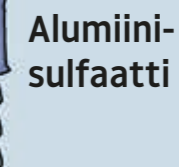


ILMASTUS

Kalkki



Ilmastusaltaissa elää pieneliöitä, jotka hajottavat jäteveden sisältämän typen hiilidioksidiksi, vedeksi ja typpi-kaasuksi.



Alumiini-sulfaatti

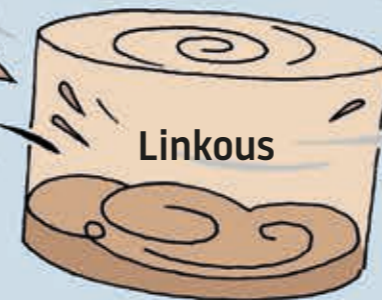
Palautusliete



JÄLKISELKEYTYS

Puhdistettu jätevesi

Kiintoaineksen erottuminen tapahtuu jälkiselkeytysaltaissa, joista puhdistettu vesi johdetaan Kymijokeen.



Linkous

Haukkajärven tekopohjavesilaitos

